

Guía para la Trazabilidad en Entornos Complejos (CET) en 2025: Claves para la Eficiencia y la Resiliencia

En 2025, las empresas del sector industrial y logístico operarán en un entorno aún más exigente y complejo que el actual. La globalización, la personalización de productos, la volatilidad de la demanda y la necesidad de operaciones más eficientes y sostenibles intensificarán los desafíos existentes. La Trazabilidad en Entornos Complejos (CET) ya no será una opción, sino una necesidad estratégica para mantener la competitividad y garantizar la resiliencia operativa.



Desafíos Clave de la Trazabilidad en Entornos Complejos en 2025

1

Entornos Operativos Hostiles y Diversificados

Las condiciones extremas (temperatura, humedad, polvo, vibraciones, ruido, presencia de sustancias corrosivas, etc.) en plantas industriales, almacenes y centros de distribución seguirán dificultando la implementación de tecnologías de trazabilidad convencionales. La diversidad de entornos, desde plantas de producción intensivas hasta almacenes con diferentes niveles de automatización, requerirá soluciones CET adaptables y robustas.

Tendencia 2025: Mayor énfasis en **soluciones robustas y diseñadas para entornos específicos**. Se buscarán tecnologías que soporten condiciones extremas y que puedan operar de manera fiable en diversos tipos de instalaciones.

2

Explosión del Volumen y Variedad de Activos

El crecimiento del volumen de producción, la diversificación de productos y la expansión de las operaciones logísticas aumentarán exponencialmente la cantidad y variedad de activos a rastrear: materias primas, componentes, productos en proceso, productos terminados, equipos, herramientas, contenedores, vehículos, etc. Gestionar esta complejidad con sistemas tradicionales será ineficiente y propenso a errores.

Tendencia 2025: Se demandarán **sistemas CET altamente escalables** y capaces de gestionar una gran variedad de activos, desde elementos pequeños y de bajo coste hasta maquinaria pesada. La **inteligencia artificial (IA)** y el **aprendizaje automático (Machine Learning)** jugarán un papel crucial en la gestión y análisis de grandes volúmenes de datos de trazabilidad.

3

Procesos Dinámicos y Flujos de Trabajo Intrincados

Los procesos industriales y logísticos serán cada vez más dinámicos y complejos, con flujos de trabajo interconectados, múltiples puntos de control y movimientos constantes de materiales. La falta de visibilidad en tiempo real en estos procesos puede generar cuellos de botella, retrasos, errores, pérdidas y una toma de decisiones ineficiente.

Tendencia 2025: Se requerirán **soluciones CET que ofrezcan visibilidad en tiempo real y de extremo a extremo** de los procesos. La **integración con sistemas de gestión (ERP, WMS, MES)** será fundamental para orquestar los flujos de trabajo y optimizar la eficiencia operativa. La **simulación y el gemelo digital** se utilizarán para modelar y optimizar los procesos antes de su implementación real.

Desafíos Regulatorios y de Eficiencia en 2025

Exigencias Regulatorias y de Sostenibilidad Crecientes

Las normativas de seguridad, calidad, medio ambiente y trazabilidad de productos serán cada vez más estrictas y complejas. El incumplimiento de estas regulaciones puede acarrear graves consecuencias legales y reputacionales. Además, la presión por operaciones más sostenibles y transparentes aumentará, exigiendo una trazabilidad completa del ciclo de vida de los productos y activos.

Tendencia 2025: Las empresas buscarán **soluciones CET que faciliten el cumplimiento normativo y la sostenibilidad**. La trazabilidad será un elemento clave para demostrar el origen, la calidad y el impacto ambiental de los productos. Se utilizarán tecnologías como **blockchain** para garantizar la transparencia y la inmutabilidad de la información de trazabilidad.

Presión Constante por la Eficiencia y la Reducción de Costes

En un mercado global competitivo, la eficiencia operativa y la reducción de costes seguirán siendo prioridades fundamentales. La falta de visibilidad y control sobre los activos y procesos conduce a ineficiencias, pérdidas, desperdicio de recursos y dificultades para escalar el negocio de manera rentable.

Tendencia 2025: La rentabilidad de la inversión (ROI) en **soluciones CET será un factor crítico**. Las empresas buscarán soluciones que no solo mejoren la trazabilidad, sino que también generen un retorno tangible en términos de reducción de costes, aumento de la eficiencia, mejora de la calidad y optimización de recursos. El **análisis de datos y la optimización basada en IA** serán clave para maximizar el ROI de la CET.

Consideraciones Clave para la Implementación de CET de CET en 2025

1 Visibilidad Integral y en Tiempo Real como Pilar Central

Acción: Implementar soluciones CET que proporcionen una visibilidad completa y en tiempo real de la ubicación, el estado y el flujo de todos los activos críticos, en cada etapa del proceso. Esto implica ir más allá de la simple identificación y seguimiento, y obtener información contextual relevante (temperatura, humedad, vibraciones, etc.).

Tecnologías Clave: RFID, BLE (Bluetooth Low Energy), GPS, sensores IoT (Internet of Things), cámaras inteligentes, redes de comunicación robustas (5G, LoRaWAN).

2 Decisiones Basadas en Datos para una Operación Inteligente

Acción: Aprovechar la información de trazabilidad para tomar decisiones estratégicas y operativas informadas. Implementar plataformas de análisis de datos y paneles de control que permitan visualizar tendencias, identificar patrones, predecir problemas y optimizar procesos en tiempo real.

Tecnologías Clave: Big Data Analytics, Machine Learning, Inteligencia Artificial, Business Intelligence (BI), dashboards personalizables.

Optimización de Procesos para la Eficiencia Operativa

Acción

Utilizar la información de la CET para identificar cuellos de botella, ineficiencias y áreas de mejora en los flujos de trabajo. Optimizar la gestión de inventarios, la planificación de la producción, la logística y el mantenimiento, reduciendo los tiempos de ciclo, los costes operativos y los errores.

Tecnologías Clave

Software de gestión de procesos (BPM), simulación de procesos, herramientas de optimización logística, sistemas de gestión de mantenimiento (CMMS).



Escalabilidad y Flexibilidad para un Crecimiento Sostenible

Acción

Elegir soluciones CET que sean escalables y flexibles, capaces de adaptarse al crecimiento futuro de la empresa, a la expansión de las operaciones y a los cambios en las necesidades del negocio. La arquitectura de la solución debe permitir la fácil integración de nuevos activos, procesos y tecnologías.

Tecnologías Clave

Arquitecturas basadas en la nube (cloud computing), plataformas modulares y API abiertas, soluciones de software configurables.

Beneficios

Mayor adaptabilidad, menor coste total de propiedad, capacidad de respuesta ante cambios en el mercado o en la operativa de la empresa.



Integración con Sistemas Existentes para una Visión Unificada

Acción

Asegurar la integración de la solución CET con los sistemas de gestión existentes (ERP, WMS, MES, etc.) para crear un ecosistema de información unificado y evitar silos de datos. La interoperabilidad entre sistemas es crucial para una visión 360° de las operaciones.

Impacto

Eliminación de duplicidades, mejora en la calidad de los datos, toma de decisiones más informada y eficiente, reducción de errores operativos.

1

2

3

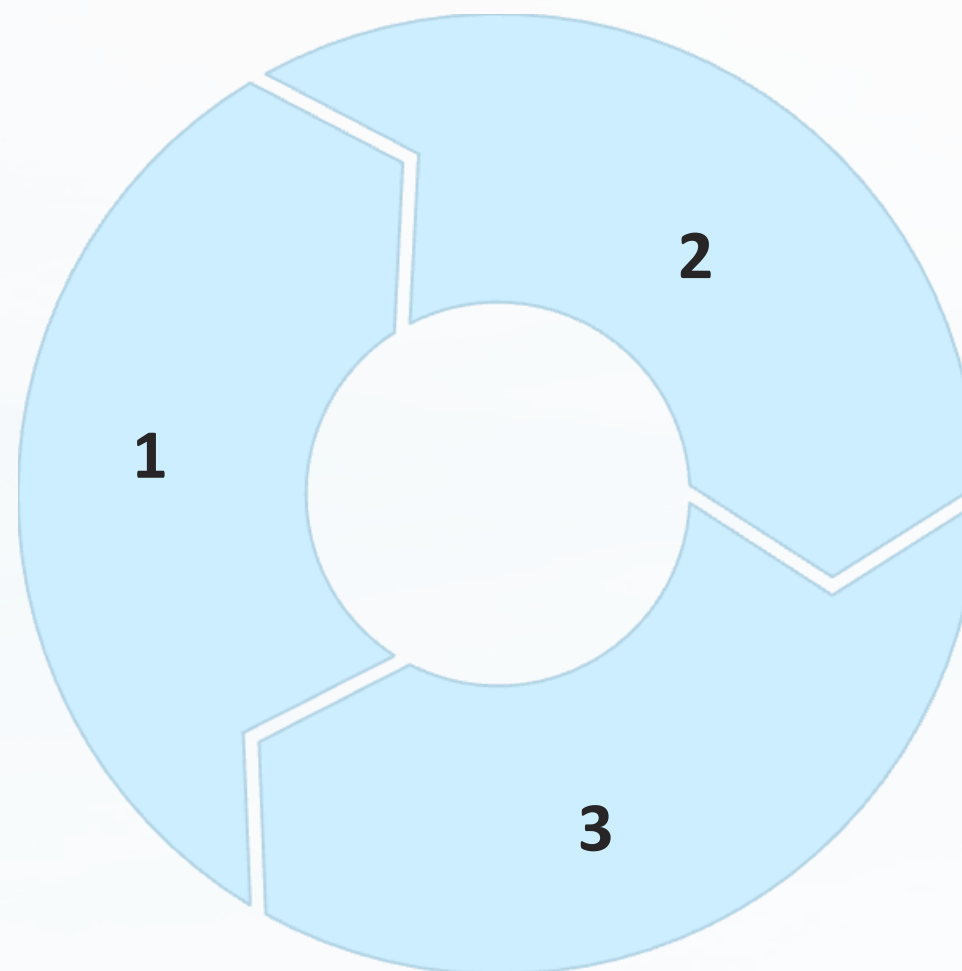
Tecnologías Clave

APIs (Application Programming Interfaces), plataformas de integración de datos, middleware.

Seguridad y Ciberseguridad como Prioridades

Acción

Implementar medidas de seguridad robustas para proteger los datos de trazabilidad y los sistemas CET contra accesos no autorizados, ciberataques y pérdida de datos.

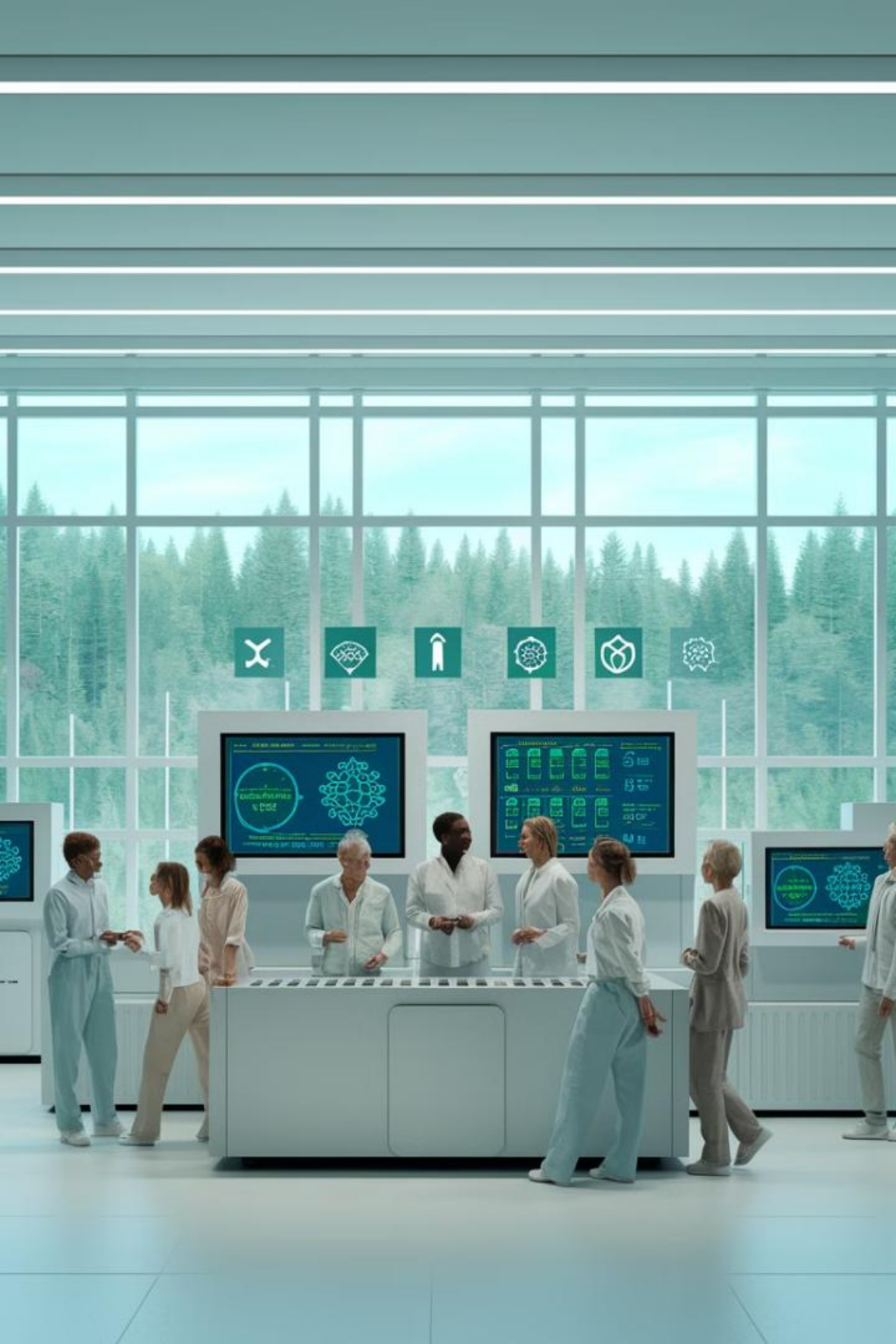


Contexto

La ciberseguridad será una preocupación creciente en entornos industriales y logísticos cada vez más conectados.

Tecnologías Clave

Cifrado de datos, autenticación multifactor, firewalls, sistemas de detección de intrusiones, copias de seguridad y planes de recuperación ante desastres.



Cumplimiento Normativo y Sostenibilidad Desde el Diseño

Diseño

Blockchain para Trazabilidad

Garantizar la transparencia e inmutabilidad de los datos a lo largo de toda la cadena de suministro.



Sistemas de Gestión Integrados

Incorporar los requisitos normativos y de sostenibilidad en la fase de diseño e implementación de la solución CET. Utilizar la trazabilidad para demostrar el cumplimiento de las regulaciones.



Sostenibilidad

Mejorar la transparencia de la cadena de suministro y apoyar iniciativas de sostenibilidad mediante tecnologías de trazabilidad avanzadas.

Enfoque Centrado en el Usuario y la Formación



Interfaces Intuitivas

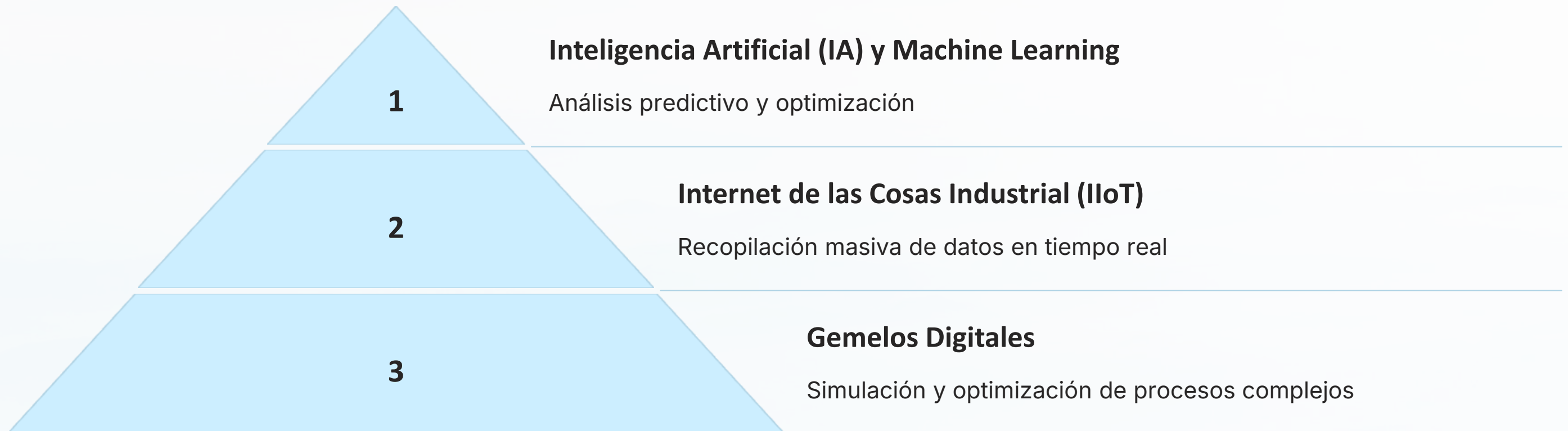
Acción: Diseñar soluciones CET intuitivas y fáciles de usar para los empleados. Proporcionar formación adecuada para asegurar la adopción y el uso efectivo de las herramientas. La usabilidad y la capacitación del personal son cruciales para el éxito de la implementación.



Programas de Formación

Herramientas Clave: Interfaces de usuario intuitivas, aplicaciones móviles, programas de formación personalizados, soporte técnico continuo.

Mirando hacia el Futuro: CET y las Tecnologías Emergentes Emergentes



En 2025 y más allá, la evolución de la CET estará marcada por la convergencia con tecnologías emergentes como la Inteligencia Artificial (IA) y Machine Learning para el análisis predictivo, la optimización de procesos, la detección de anomalías y la toma de decisiones autónoma. El Internet de las Cosas Industrial (IIoT) permitirá la recopilación masiva de datos en tiempo real de sensores y dispositivos conectados, enriqueciendo la información de trazabilidad. Los Gemelos Digitales facilitarán la simulación y la optimización de procesos complejos, utilizando datos de trazabilidad en tiempo real para modelar y mejorar las operaciones.

Tecnologías Blockchain y Realidad Aumentada para CET CET

1

Blockchain

Garantía de transparencia e inmutabilidad

2

Realidad Aumentada (RA) y Realidad Virtual (RV)

Visualización mejorada de información

3

Robótica y Automatización Avanzada

Integración con procesos automatizados

Blockchain garantizará la transparencia, la seguridad y la inmutabilidad de la información de trazabilidad en cadenas de suministro complejas. La Realidad Aumentada (RA) y Realidad Virtual (RV) mejorarán la visualización de la información de trazabilidad, facilitarán la formación de los empleados y optimizarán las tareas de mantenimiento y reparación. La Robótica y Automatización Avanzada integrarán la trazabilidad en los procesos automatizados, optimizarán la gestión de almacenes y centros de distribución, y mejorarán la eficiencia de las operaciones.

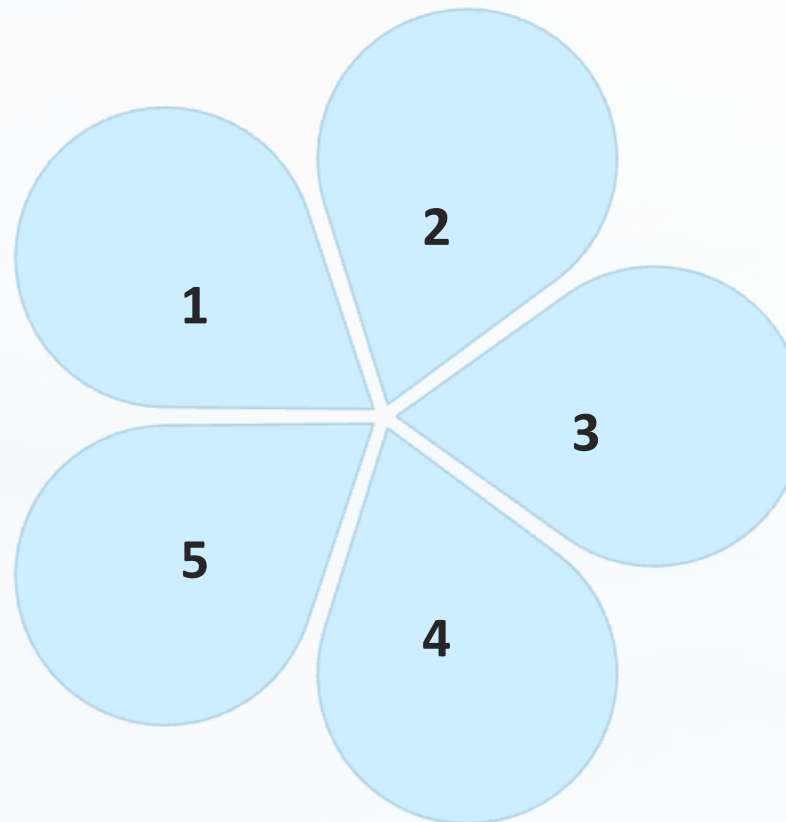
Conclusión: Preparándose para el Éxito con CET en 2025

Eficiencia Operativa

Aumentar la eficiencia operativa y reducir costes.

Resiliencia y Agilidad

Incrementar la resiliencia y la agilidad de las operaciones.



Visibilidad y Control

Mejorar la visibilidad y el control de los activos y procesos.

Decisiones Basadas en Datos

Optimizar la toma de decisiones basada en datos.

Cumplimiento y Sostenibilidad

Garantizar el cumplimiento normativo y la sostenibilidad.

La Trazabilidad en Entornos Complejos (CET) es fundamental para las empresas industriales y logísticas que buscan prosperar en el entorno exigente de 2025. Adoptar una estrategia CET integral, considerando los desafíos clave y las consideraciones de implementación, permitirá a las empresas aumentar la eficiencia operativa, mejorar la visibilidad y control, optimizar la toma de decisiones, garantizar el cumplimiento y la sostenibilidad, incrementar la resiliencia y mejorar la satisfacción del cliente y la calidad del servicio.

El Momento de Actuar es Ahora

30%

Reducción de Costes

Las empresas que implementan CET reportan mejoras significativas en eficiencia.

85%

Cumplimiento Normativo

Mayor capacidad para adaptarse a regulaciones cambiantes.

40%

Mejora en Agilidad

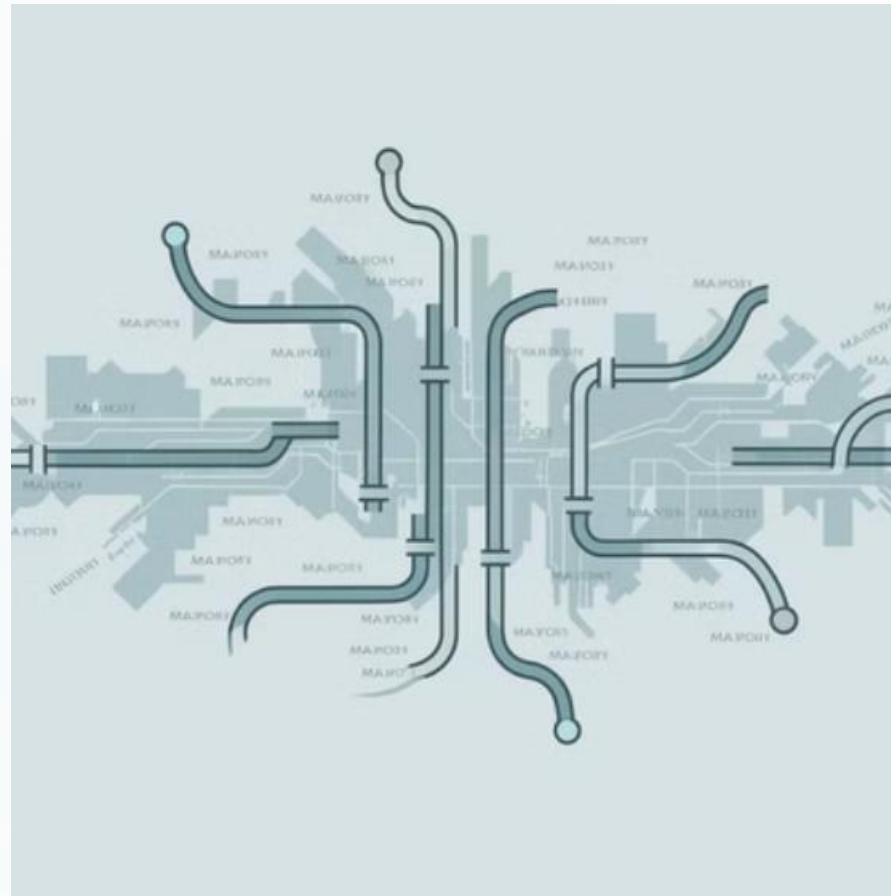
Incremento en la capacidad de respuesta ante cambios en el mercado.

El momento de actuar es ahora. Las empresas que inviertan en soluciones CET robustas y preparadas para el futuro estarán mejor posicionadas para dominar los entornos productivos y logísticos exigentes de 2025 y alcanzar el éxito sostenible.



Recomendaciones Finales: Evaluación de Necesidades

Necesidades



Evalúe sus necesidades específicas de trazabilidad: Identifique los activos críticos, los procesos clave y los desafíos particulares de su entorno operativo.

Recomendaciones Finales: Estrategia y Tecnología

Defina una estrategia CET clara

Establezca objetivos medibles, elija las tecnologías adecuadas y planifique la implementación por fases.

Busque un socio tecnológico con experiencia en CET

Colabore con proveedores que comprendan los retos de los entornos complejos y ofrezcan soluciones personalizadas y soporte experto.

Recomendaciones Finales: Formación y Evaluación

Invierta en la formación de su personal

Asegúrese de que sus empleados comprenden los beneficios de la CET y están capacitados para utilizar las nuevas herramientas.

Mida y evalúe continuamente los resultados

Realice un seguimiento de los KPIs (Key Performance Indicators) para evaluar el ROI de la CET y realizar ajustes para la mejora continua.





¿Listo para dar el siguiente paso hacia la Trazabilidad en Entornos Complejos?

1 Espaceland - Coriel Group: Su Partner Experto en Soluciones CET

Como empresa líder en soluciones tecnológicas de gestión de inventarios y parte de Coriel Group, en Espaceland contamos con la experiencia y la capacidad para ayudar a su empresa a dominar la complejidad de los entornos productivos y logísticos exigentes.

2 Nuestra experiencia nos avala

Especialistas en optimización: Ayudamos a las empresas a optimizar sus operaciones y escalar su negocio de forma eficiente, como demostramos en el caso de éxito de Alesframa.

Partner SAP Business One desde 2005: Amplia experiencia en la integración de soluciones CET con sistemas de gestión líderes como SAP Business One.



Servicios y Capacidades de **ESPACELAND** - Coriel Group

1

Proyectos a medida y soporte integral

Desarrollamos proyectos de implementación y desarrollo evolutivo adaptados a las necesidades específicas de cada cliente, ofreciendo un servicio completo de soporte y mantenimiento.

2

Equipo cualificado y experiencia global

Contamos con un equipo de profesionales altamente cualificados y una amplia experiencia en proyectos complejos para empresas multinacionales en diversos sectores y continentes.

3

Primer paso hacia una operación más eficiente

Dé el primer paso hacia una operación más eficiente y resiliente. Contacte con nosotros para descubrir cómo las soluciones CET de Espaceland - Coriel Group pueden impulsar el éxito de su empresa en 2025 y más allá.

Para más información sobre cómo podemos ayudar a su empresa a mejorar la eficiencia operativa y la gestión de inventarios, contáctenos: jesus.morcillo@espaceland.es y +34 609 528 373.